

## CANTIERE DELL'OSPITALITA' E DELLA CASA

«Una sola cosa è necessaria»....  
«di una sola cosa c'è bisogno»

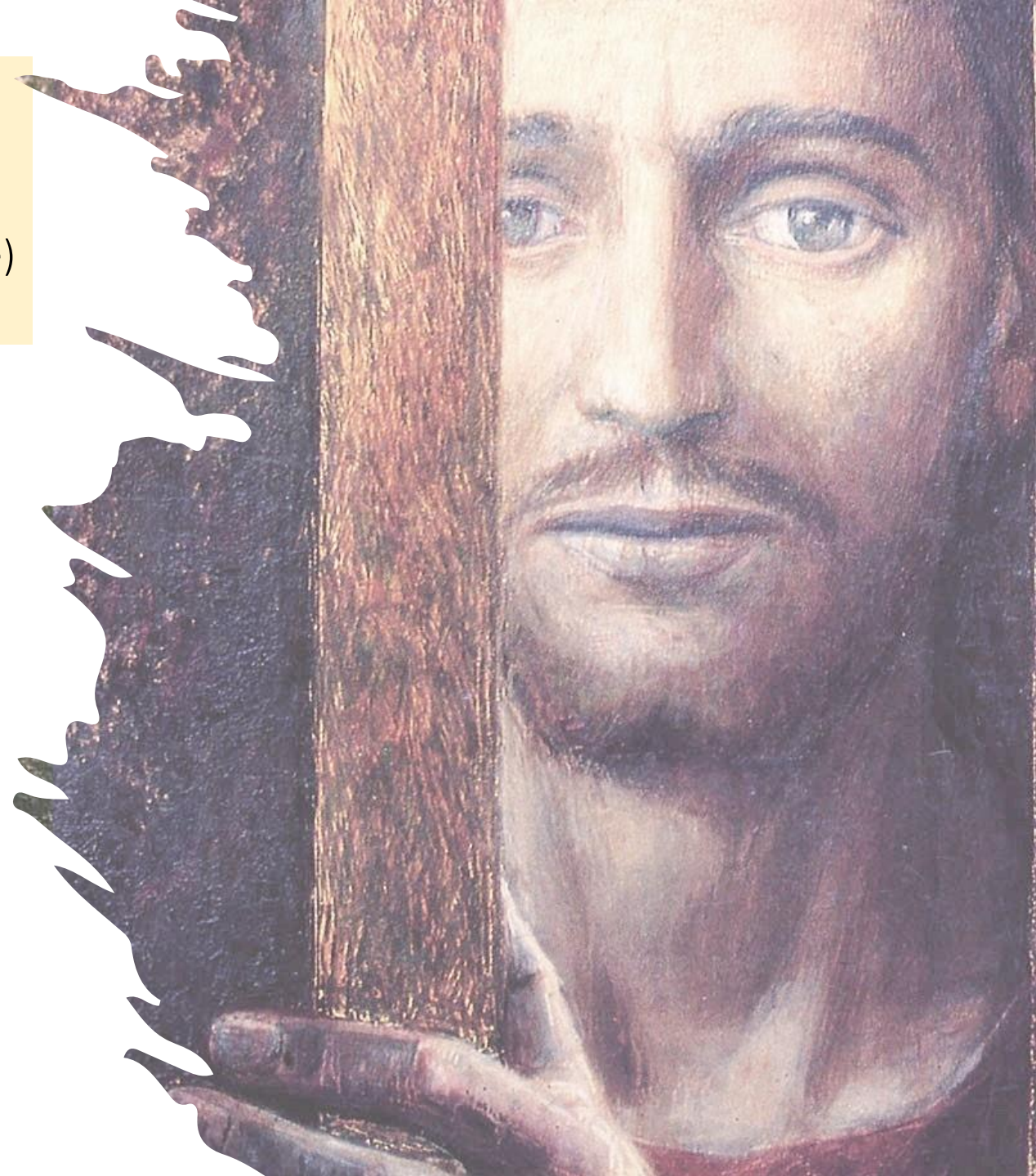
Noi spesso ci fermiamo alla prima parte, al rimprovero, a «Marta, Marta...», ma il vero cuore delle parole di Gesù sono queste che abbiamo appena letto.



# DOMANDE

(è importante lasciarsi interrogare da tutte le domande, ma non è obbligatorio rispondere a tutte)

- 1. Consideri la realtà a cui appartieni, come la tua casa? E' il luogo in cui ti senti accolto, non giudicato, accompagnato nel bisogno?*
- 2. Nella tua realtà, quali esperienze vorresti poter vivere? La preghiera e la liturgia a cui partecipi, favoriscono e significano la comunione? Quale forma o linguaggio dovrebbero avere per favorire una maggiore comunione?*
- 3. La tua realtà vive il senso di appartenenza alla Chiesa diocesana? Conosci le altre realtà, hai condiviso esperienze di comunione con loro?*



## DOMANDE SECONDA PARTE

*4. La tua realtà è aperta agli altri, anche non praticanti, in ricerca?*

*Quante persone “nuove” nell’ultimo anno sono state coinvolte in momenti di vita comune, incontri, gesti di preghiera. E se non è accaduto, perché?*

*5. Per favorire l’incontro personale dei “lontani” ci si è “spostati” andando verso di loro?*

*La tua realtà è “Chiesa in uscita”?*

